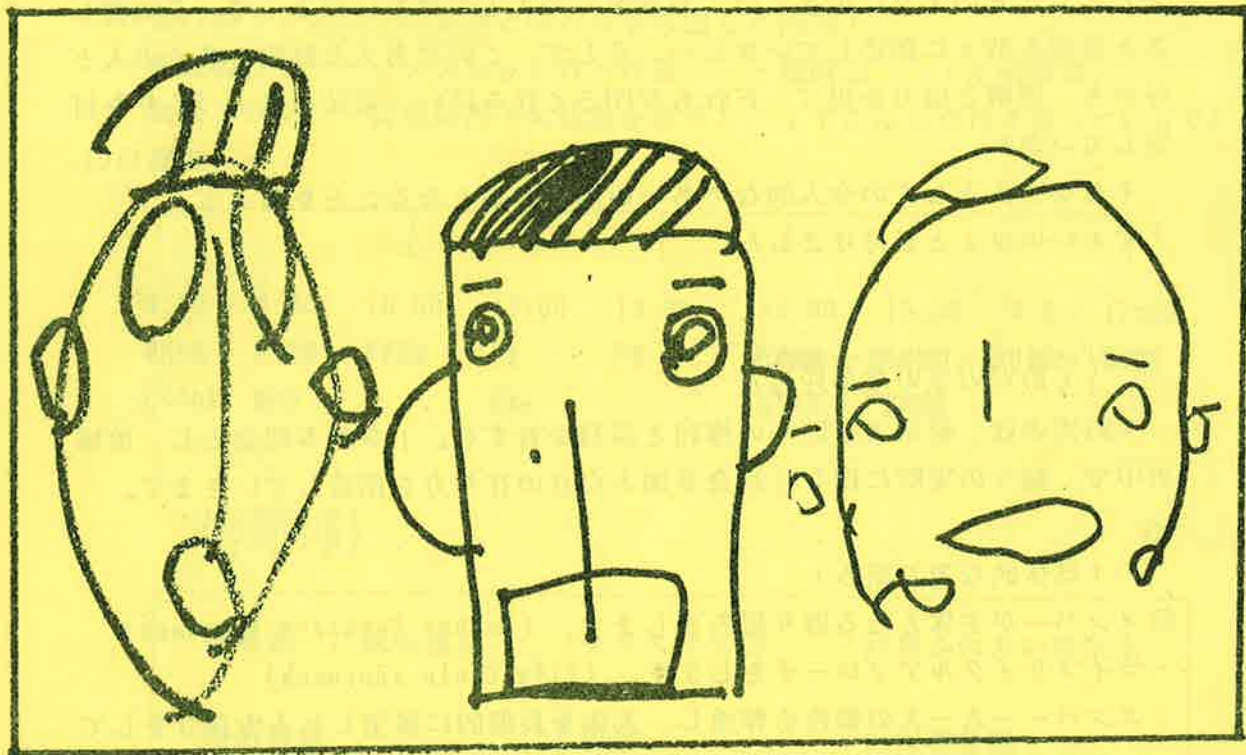


みんなともだち



地域作業所

で あいの 里

〈であいの里命名について〉

人生には多くのであいがあり、個々に意味深いものです。それぞれの人が人として、どのように生きていくかを多くの人とのであいによって、その楽しさと幸福を個々に創造していきたい。そして、このであえた経験を多くの人と分かち、理解と協力を得て、だれもが明るく住み良い、福祉の風土づくりを目指していきま。

そんな、人としての全人的なであいの出来る場となることを願って、「であいの里」と名付けました。

〈であいの里の基本理念〉

「障害者は、健常者と同一の権利と義務を有する。」を基本理念とし、地域の中で、個々の実際に即した社会参加と自立の在り方を創造していきます。

(具体的な取り組み)

◎メンバーが主体となる取り組みをします。(Member Centered Approach)

・ライフサイクルアプローチをします。(Life Cycle Approach)

メンバー一人一人の個性を尊重し、人生を長期的に展望した人生設計をしていきます。

- ・一人一人の個性を大切にし、相互に尊重しあえる集団形成を目指します。
- ・生活と労働を通して、人間として限らない発達の可能性を追求します。
- ・常にメンバーの声と声にならないニーズを大切に民主的な運営をします。

◎地域に開かれた施設を目指します。

・地域の一住民として生き、地域の人々と共に、心豊かな地域づくりをしていきます。

◎メンバーと家族の願いに応える取り組みをしていきます。

◎地域サービス

- ・訪問サービス (Out Reach) として、在宅者への訪問とお誘いを行ないます。
- ・相談サービス (身近な相談相手として、生活・療育等を行ないます。)
- ・社会資源として、施設の地域開放と作業技術の提供を行ないます。

〈作業と日課〉

○作業日

・月曜日～金曜日 午前9時30分～午後15時30分

○作業内容 (メンバーの発達とゆとりを考慮した内容)

- ・和紙製作
- ・パンフレット封入作業
- ・農園芸
- ・生活指導
- ・陶芸クラブ
- ・調理実習 (毎昼食をボランティアさんと交代で作っています)

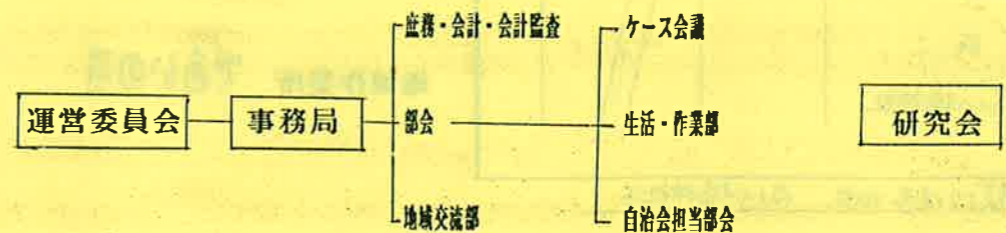
○日課表

9:00	9:30	10:00	12:00	13:00	15:00	15:30	16:30	17:00
職員出勤 打ち合わせ	所員出勤 朝の会	作業開始	昼食 昼休み	作業	作業終了 帰りの会	所員帰宅 送迎開始	職員会議	職員帰宅

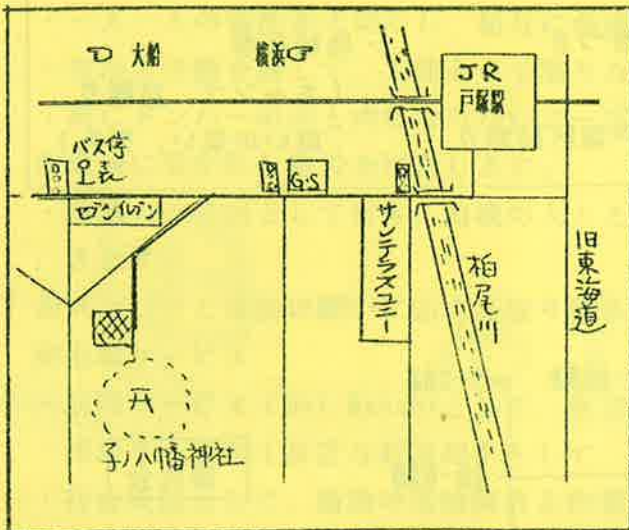
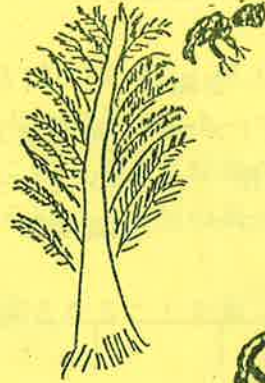
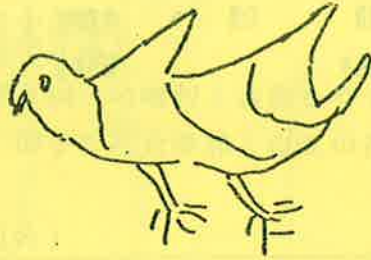
〈年間行事〉

- ・歓送迎 , 秋の遠足
- ・クリスマス会
- ・戸塚ふれあい青空市
- ・宿泊研修
- ・初詣
- ・戸塚福祉展
- ・水泳 (市営プール)
- ・餅つき
- ・地域行事
(キャンプ, 盆踊り
息いの集い, 祭礼)
- ・避難訓練
- ・戸塚区民祭り

〈運営組織図〉



障害って何?!



住所
〒244 横浜市戸塚区上倉田町 597
☎ 045 (871) 7438

地域作業所 **であいの里**

※ 駅から徒歩10分。子八幡神社下